

## BAUREIHE "FAGT-P"

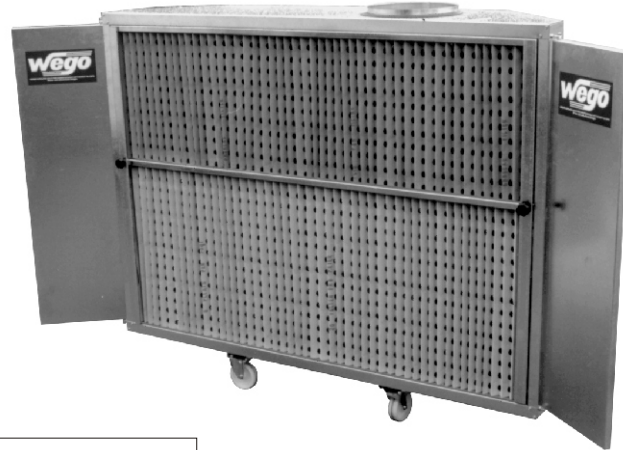


Abbildung Typ FAGT-P 200 / 150  
(seitliche Luftleitüren u. Fahr-  
einrichtung sind Zubehör)

## BAUREIHE "mini FAGT-P"



Abbildung Typ FAGT-P 100 / 100  
(seitliche Luftleitüren u. Fahr-  
einrichtung sind Zubehör)

**Absauggerät  
für:  
kleineres und mittleres  
Lackieraufkommen**

## WEGO -mini- Farbnebel u. Dunstabsauggeräte mit Trocken- abscheidung für die holz- u. metallbearbeitende Industrie

Die Absauggeräte werden aus verzinktem Stahlblech gefertigt, der Luftstrom wird über Papierfilter geleitet und vorgereinigt, über eine nachgeschaltete Glasfaser-Filtermatte (nicht brennbar nach DIN 4102) wird der Luftstrom ein zweites Mal gereinigt, bevor der Abluftstrom mittels Ventilator ins Freie geleitet wird.

Das Farbnebelabsauggerät ist mit einem direktgetriebenen geräuscharmen Radialventilator in ex-geschützter Ausführung ausgestattet.

Die Papier- und Glasfaser-Filtermatten sind ohne Hilfswerkzeug schnell u. einfach auswechselbar.

Weiteres Zubehör kann gegen Mehrpreis geliefert werden.

- Seitliche Luftleitüren
- Frontlochblech zur weiteren Luftführung
- Fahr-einrichtung mit zwei Bock u. Zwei Lenkrollen
- Zweistufige Drehzahlausführung
- Energiespar und Abdunstklappe
- Drosselklappe
- Kabelanschluß 10 m

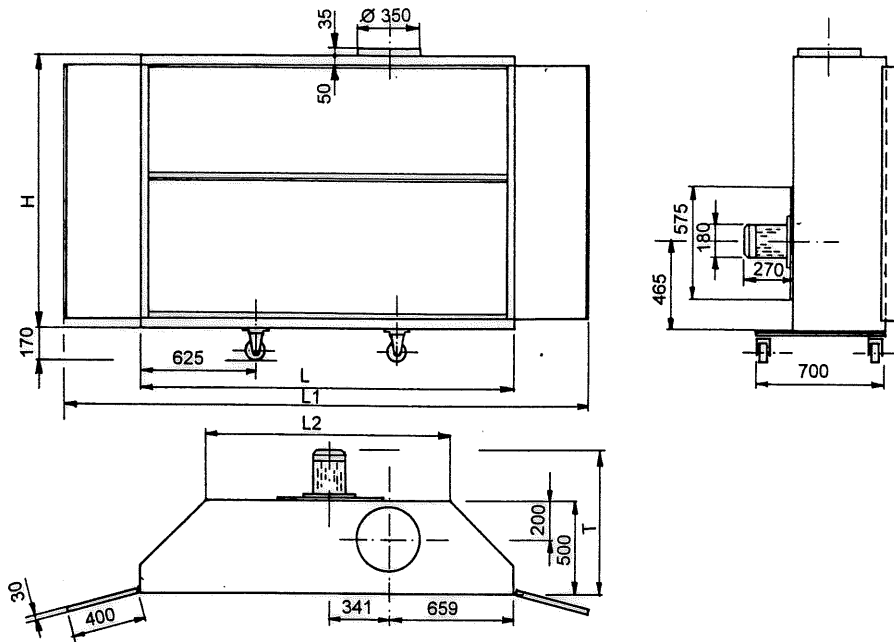
Um die dem Spritzraum entzogene Luft wieder zu ersetzen und im Winter auf die erforderliche Raumtemperatur zu erwärmen, liefern wir gegen Mehrpreis die passende Zuluftanlage. Die technischen Daten entnehmen Sie bitte unserem Spezialprospekt.

### "WEGO - Farbnebel-Absauggerät mit Trockenabscheidung"

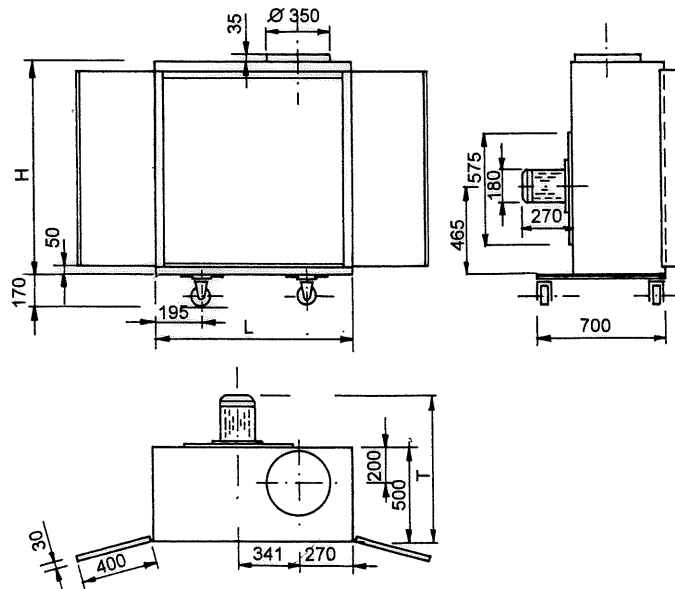
WEGO - Farbnebelabsauggeräte entsprechen den gesetzlichen Bestimmungen der Berufsgenossenschaften u. Gewerbeaufsichtsämtern.

WEGO - Farbnebel- u. Dunstabsauggeräte der Baureihe FAGT-P werden auf Wunsch mit einer Fahrereinrichtung ausgestattet.  
 Bei Platzmangel wird die mini FAGT-P empfohlen.

Maßzeichnung FAGT-P



Maßzeichnung mini FAGT-P



Die Serie FAGT-P ist in drei Größen lieferbar.

Art. - Nr.	Baureihe Typ FAGT-P	Prallfläche [cm <sup>2</sup> ]	Höhe H [mm]	Breite L [mm]	Breite L 1 [mm]	Breite L 2 [mm]	Tiefe T [mm]	Luftleistung		max Pressung [Pa]	Motor ex-gesch. [kW]	Drehzahl [U/min]	Spannung [Volt]	Gewicht [kg]
								frei ausblasend [m <sup>3</sup> /h]	erforderliche Luftleistung [m <sup>3</sup> /h]					
37 100 100	mini 100/100	870	1120	1050	1850	1050	770	5000	2900	700	1,4	1500	220/380	167
37 200 100	200/100	1850	1120	2000	2810	1300	770	5500	4300	700	1,4	1500	220/380	211
37 200 150	200/150	2470	1450	2000	2810	1300	770	6000	6000	700	1,4	1500	220/380	255